



KÜBLER WEATHER

2022/2023

INSPIRED BY YOUR JOB.



KÜBLER WORKWEAR

Inspired by your job.

Wer hart arbeitet, verdient auch beste Workwear. Seit 1956 setzen wir von KÜBLER alles daran, dass unsere Arbeitskleidung ihre Träger in jeder Hinsicht fördert. Inspiriert von den Herausforderungen Ihres Arbeitsalltags verfolgen wir die Vision, außergewöhnliche Produkte zu entwickeln, die körperliche Vorgänge gezielt unterstützen.

Mit einer einzigartigen Kombination aus intelligenten Funktionen, ausgesuchten Materialien, modernem Design und cleveren Ausstattungsdetails sorgen wir dafür, dass sich Industriearbeiter, Handwerker und Werk tätige beim Arbeiten rundum wohlfühlen – die beste Voraussetzung für konstante Höchstleistungen. Mit Erfolg, schließlich gehört KÜBLER zu den führenden Workwear-Anbietern branchenweit.

Freuen Sie sich auf ein ganz neues Arbeitsgefühl.



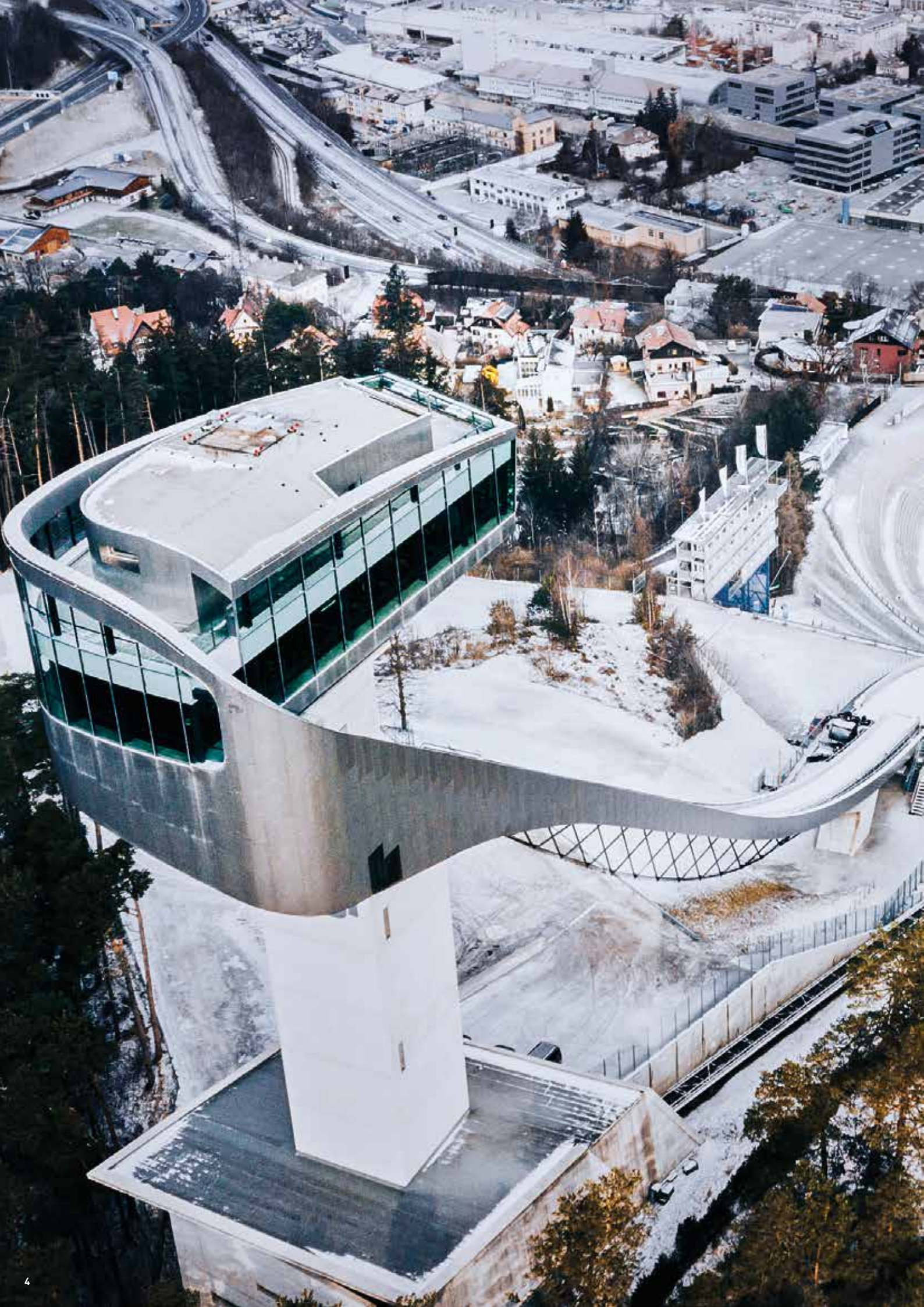
KÜBLER WEATHER IM ÜBERBLICK

Bei der **KÜBLER WEATHER**-Workwear trifft Tragekomfort auf höchste Funktionalität - damit hat schlechtes Wetter keine Chance. Auf welcher Seite, in welcher Farbe und Form Sie Ihren Wunschartikel finden, zeigt Ihnen diese Übersicht.

	PRODUKT	FARBE	FORM	GRÖSSEN	SEITE
NEU	Hardshelljacke	Kbl.blau Schwarz, Anthrazit Schwarz, Schwarz, Schwarz Mittelrot, Schwarz Anthrazit	1326	XS-4XL	8
	Winter Softshell Jacke	Anthrazit Schwarz, Schwarz, Schwarz Kbl.blau, Schwarz Mittelrot, Schwarz Anthrazit	1325	XS-4XL	9
	Softshell Jacke	Anthrazit Schwarz, Schwarz, Schwarz Kbl.blau, Schwarz Mittelrot, Schwarz Anthrazit	1425	XS-4XL	10
	Ultraschell Jacke	Anthrazit Schwarz, Schwarz, Schwarz Kbl.blau, Schwarz Mittelrot, Schwarz Anthrazit	1625	XS-4XL	12
	Softshell Weste	Anthrazit Schwarz, Schwarz, Schwarz Kbl.blau, Schwarz Mittelrot, Schwarz Anthrazit	7125	XS-4XL	13
	Winter Softshell Jacke	Dunkelblau Anthrazit, Oliv Schwarz, Anthrazit Schwarz, Schwarz Kbl.blau, Schwarz Mittelrot, Schwarz Anthrazit	1041	XS-4XL	14
	Ultraschell Jacke	Dunkelblau Anthrazit, Schwarz Kbl.blau, Schwarz Mittelrot, Schwarz Anthrazit	1141	XS-4XL	15
	Softshell Jacke	Dunkelblau Anthrazit, Anthrazit Schwarz, Schwarz Kbl.blau, Schwarz Mittelrot, Schwarz Anthrazit	1241	XS-4XL	15
	Softshell Weste	Anthrazit Schwarz, Schwarz Kbl.blau, Schwarz Mittelrot, Schwarz Anthrazit	7041	XS-4XL	16
	Ultraschell Jacke	Sandbraun Schwarz, Oliv Schwarz, Anthrazit Schwarz	1351	XS-4XL	16
NEU	Fleecejacke	Weiß Anthrazit, Sandbraun Schwarz, Kbl.blau Schwarz, Dunkelblau Anthrazit, Mittelrot Schwarz, Moosgrün Schwarz, Anthrazit Schwarz, Schwarz	1254	XS-4XL	17
NEU	Strickjacke	Kbl.blau Schwarz, Dunkelblau Schwarz, Mittelrot Schwarz, Moosgrün Schwarz, Oliv Schwarz, Anthrazit Schwarz, Schwarz*	1443	XS-4XL *XS-6XL	18
NEU	Strickjacke Damen	Kbl.blau Schwarz, Dunkelblau Schwarz, Mittelrot Schwarz, Moosgrün Schwarz, Oliv Schwarz, Anthrazit Schwarz, Schwarz	1444	XS-XXL	19
	Strick Fleecejacke	Dunkelgrau	1742	XS-4XL	20
	Fleecejacke	Dunkelblau, Mittelrot, Oliv, Anthrazit, Schwarz	1242	XS-4XL	20
	Strickjacke Light	Dunkelblau Schwarz, Mittelgrau Schwarz, Anthrazit Schwarz	1441	XS-4XL	21
	Sweat Fleecejacke	Kbl.blau, Dunkelblau, Dunkelgrau	1542	XS-4XL	22
	Strickjacke	Dunkelgrau Schwarz	1741	XS-4XL	23
NEUE FARBEN	Hybridjacke	Kbl.blau Dunkelgrau, Dunkelblau Dunkelgrau, Mittelrot Dunkelgrau, Oliv Dunkelgrau, Anthrazit Dunkelgrau, Schwarz Dunkelgrau	1342	XS-4XL	25
	Wetterblouson	Weiß Anthrazit, Sandbraun Schwarz, Kbl.blau Schwarz, Dunkelblau Anthrazit, Mittelrot Schwarz, Moosgrün Schwarz, Oliv Schwarz, Anthrazit Schwarz, Schwarz Anthrazit	1367	XS-4XL	26
	Winter Steppjacke	Mittelgrau	1842	XS-4XL	28
	Doppeljacke SKYTEX®	Kbl.blau Schwarz, Marine Schwarz, Anthrazit Schwarz, Schwarz	1389	XS-4XL	29
	Zubehör				30

Hinweis:

Bei den abgebildeten Produkten handelt es sich um Saisonware. Lieferbar so lange der Vorrat reicht.



BEDENKENLOS EINSETZBAR.



SUPPORTING FAIRTRADE COTTON

KÜBLER nimmt am SUPPORTING FAIRTRADE COTTON Projekt teil. So können Baumwollbauern und Produzenten größere Mengen Baumwolle zu Fairtrade-Bedingungen verkaufen. Fairtrade stärkt die Kleinbauern und Produzenten durch bessere Preise, bessere Arbeitsbedingungen und leistet einen Beitrag zum Umweltschutz.

Erfahren Sie mehr unter:
www.info.fairtrade.net/sourcing.



STANDARD 100 BY OEKO-TEX®

Unser Ziel ist es, gesundheitlich unbedenkliche Produkte bei gleichzeitig höchster Funktionalität zu bieten. Die Hautverträglichkeit der eingesetzten Materialien spielt dabei eine entscheidende Rolle. Denn gerade bei längerem Tragen unter körperlicher Anstrengung ist es wichtig, dass die Bekleidung keine gesundheitsschädlichen Substanzen enthält. Unsere Produkte sind deshalb schadstoffgeprüft und mit wenigen Ausnahmen STANDARD 100 BY OEKO-TEX® zertifiziert.

Der STANDARD 100 BY OEKO-TEX® ist ein unabhängiges, international anerkanntes Prüf- und Zertifizierungssystem. Das weltweit führende Gesundheitslabel für Textilien steht wie kein anderes für „Textiles Vertrauen“. OEKO-TEX®-zertifizierte Produkte wurden von unabhängigen Prüfinstituten auf Schadstoffe getestet. Diese Prüfung unterliegt festen Grenzwerten, die die gesetzlichen Anforderungen teilweise übersteigen.

PERFEKTES ARBEITSKLIMA. **KÜBLER WEATHER**

Widrige Bedingungen wie Kälte, Nässe, Wind und Dunkelheit fordern nicht nur von Ihnen, sondern auch von Ihrer Arbeitskleidung maximalen Einsatz.

KÜBLER WEATHER-Workwear ist speziell für diese extremen Einsatzbedingungen konzipiert. Ob wind- und wasserdichte Materialien oder optimaler Kälteschutz – alle unsere Produkte sind besonders robust, atmungsaktiv und durch zahlreiche funktionale Details ergänzt, die Ihnen jede Herausforderung erleichtern.





NEU

HARDSHELLJACKE FORM 1326

DESIGN Moderne Optik durch Ripstop-Oxford-Gewebe | Kontrast-Elemente: Seiteneinsätze an Vorder- und Rückenteil, Schulter- und Ärmelersatz | Reflex-Elemente (Y-Wings): an Ärmel, an vorderer und hinterer Schulter

FUNKTION 2 abgedeckte Seitentaschen mit Reißverschluss | Rechts: Vertikale, abgedeckte Brusttasche mit Reißverschluss mit nach innen gedrehter Spirale | Links: Brusttasche mit Patte, Druckknopf und innen liegendem D-Ring | Links: Stifeltasche am Oberarm mit Drainageöffnung | Hoch schließender Kragen | Innenkragen aus wärmendem, weichen Fleece | Abtrennbare Sturmkapuze mit Schirm, Weitenregulierung in Gesichtsfeld und Weite | Ergonomisch geschnittene Ärmel für mehr Bewegungsfreiheit | Ärmelsaum mit Druckknöpfen weitenregulierbar | Innenliegende Ärmelbündchen | Saugsperrung an Saum und Ärmeln | 2-Wege-Frontreißverschluss mit Kinnschutz, doppelter Blende, innen mit Regenrinne und verdeckten Druckknöpfen | Tablet-Tasche und Napoleontasche unter Reißverschlussblende mit nach innen gedrehter Spirale | Innenliegende Öffnung für Kopfhörerkabel | 3D-Mesh-Einsatz im Rücken zur besseren Wärme- und Feuchtigkeitsregulierung | Wärmendes Innenfutter | Angenehme Wattierung, ca. 180 g/m² | EasyBrand-Funktion durch Futteröffnung im Rücken | Leasingkoller | Verlängerter Rücken | Jackensaum mit Gummikordel weitenregulierbar | Verschweißte Nähte | Ergonomisch geformte, griffige Zipper | Belastungspunkte mit Riegeln gesichert

100% Polyester, ca. 220g/m²

PFLEGEEMPFEHLUNG



EN 343:2019, Klasse 4/1/X



WASSERDICHT



Anthrazit | Schwarz
1326 8231-9799
XS-4XL



Kbl.blau | Schwarz
1326 8231-4699
XS-4XL



Schwarz
1326 8231-99
XS-4XL



Schwarz | Mittelrot
1326 8231-9955
XS-4XL



Schwarz | Anthrazit
1326 8231-9997
XS-4XL

WINTER SOFTSHELL JACKE FORM 1325

DESIGN Innovative Softshell-Gewebestruktur für besondere Optik | Körperbetonter Schnitt in athletischer Optik | Kontrast-Elemente: Seiteneinsätze an Vorder- und Rückenteil, Schulter- und Ärmelinsatz | Reflex-Elemente (Y-Wings): an Ärmel, an vorderer und hinterer Schulter

FUNKTION Ergonomische Linienführung für mehr Bewegungsfreiheit | 2 abgedeckte Seitentaschen mit Reißverschluss | 2 diagonale Brusttaschen mit Reißverschluss und Zippergarage | Sichtbarer Frontreißverschluss mit kombinierter Kinn- und Windschutzblende | Alle Reißverschluss Taschen mit nach innen gedrehter Spirale gegen Schmutz und Verkratzen | Hochschließender Kragen | Abtrennbare Sturmkapuze mit Weitenregulierung | Ergonomisch geschnittene Ärmel für mehr Bewegungsfreiheit | Weitenregulierbare Ärmelbündchen mit Klette | Innenliegende Ärmelbündchen aus Stretch | Links: Brustinnentasche mit Reißverschluss, für Tablets bis 7" geeignet | Rechts: Smartphone-Innentasche | EasyBrand-Funktion durch einfache Futteröffnung | Jackensaum mit Gummikordel weitenregulierbar | Verlängerter Rücken | Wärmendes, weiches Fleece in Kapuze, Innenkragen, Taschen, Rumpf- und Schulterbereich | Innenfutter: 100% Polyester, 3-Zonen-Technologie zur Wärme- und Feuchtigkeitsregulierung | Angenehme Wattierung in Ärmel und Rumpf, ca. 100 g/m² | Ergonomisch geformte, griffige Zipper | Belastungspunkte mit Riegeln gesichert

100% Polyester, ca. 280 g/m²

PFLEGEEMPFEHLUNG



Schwarz | Kbl.blau
1325 5375-9946
XS-4XL



**WÄRMENDE
WATTIERUNG**



Anthrazit | Schwarz
1325 5375-9799
XS-4XL



Schwarz
1325 5375-99
XS-4XL



Schwarz | Mittelrot
1325 5375-9955
XS-4XL



Schwarz | Anthrazit
1325 5375-9997
XS-4XL



SOFTSHELL JACKE FORM 1425

DESIGN Innovative Softshell-Gewebestruktur für besondere Optik | Körperbetonter Schnitt in athletischer Optik | Kontrast-Elemente: Seiteneinsätze an Vorder- und Rückenteil, Schulter- und Ärmelinsatz | Reflex-Elemente (Y-Wings): an Ärmel, an vorderer und hinterer Schulter

FUNKTION Ergonomische Linienführung für mehr Bewegungsfreiheit | 2 Seitentaschen mit Reißverschluss | Links: Napoleontasche mit Reißverschluss | Sichtbarer Frontreißverschluss mit kombinierter Kinn- und Windschutzblende | Alle Reißverschluss Taschen mit Zippergarage und nach innen gedrehter Spirale gegen Schmutz und Verkratzen | Hochschließender Kragen | Ergonomisch geschnittene Ärmel für mehr Bewegungsfreiheit | Weitenregulierbare Ärmelbündchen mit Klette | Links: Brustinnentasche mit Reißverschluss, für Tablets bis 7" geeignet | Rechts: Smartphone-Innentasche | Jackensaum mit Gummikordel weitenregulierbar | Verlängerter Rücken | Weiches Fleece in Innenkragen, Taschen, Rumpf- und Schulterbereich | Innenfutter: 100% Polyester | Ergonomisch geformte, griffige Zipper | Belastungspunkte mit Riegeln gesichert

100% Polyester, ca. 280 g/m²

PFLEGEEMPFEHLUNG



PASSEND ZUR KOLLEKTION
KÜBLER BODYFORCE



Schwarz | Kbl.blau
1425 5375-9946
XS-4XL



Anthrazit | Schwarz
1425 5375-9799
XS-4XL



Schwarz
1425 5375-99
XS-4XL



Schwarz | Mittelrot
1425 5375-9955
XS-4XL



Schwarz | Anthrazit
1425 5375-9997
XS-4XL



ULTRASHELL JACKE FORM 1625

DESIGN Innovative Softshell-Gewebestruktur für besondere Optik | Körperbetonter Schnitt in athletischer Optik | Kontrast-Elemente: Seiteneinsätze an Vorder- und Rückenteil, Schulter- und Ärmleinsatz | Reflex-Elemente (Y-Wings): an Ärmel, an vorderer und hinterer Schulter

FUNKTION Ergonomische Linienführung für mehr Bewegungsfreiheit | 2 Seitentaschen mit Reißverschluss | Links: Napoleontasche mit Reißverschluss | Sichtbarer Frontreißverschluss mit kombinierter Kinn- und Windschutzblende | Alle Reißverschlussaschen mit Zippergarage und nach innen gedrehter Spirale gegen Schmutz und Verkrätzen | Hochschließender Kragen | Ergonomisch geschnittene Ärmel für mehr Bewegungsfreiheit | Weitenregulierbare Ärmelbündchen mit Klette | Links: Brustinnentasche mit Reißverschluss, für Tablets bis 7" geeignet | Rechts: Smartphone-Innentasche | EasyBrand-Funktion durch eingehängte Innentaschen | Jackensaum mit Gummikordel weitenregulierbar | Verlängerter Rücken | Weiches Fleece in Innenkragen | Oberstoff: 3-Lagen-Laminat, wasserabweisend und winddicht | Ultraleichtes Gewebe | Ergonomisch geformte, griffige Zipper | Belastungspunkte mit Riegeln gesichert

100% Polyester, ca. 180 g/m²

PFLERGEEMPFEHLUNG



ULTRALEICHTES GEWEBE

Anthrazit | Schwarz
1625 5374-9799
XS-4XL



Schwarz
1625 5374-99
XS-4XL



Schwarz | Kbl.blau
1625 5374-9946
XS-4XL



Schwarz | Mittelrot
1625 5374-9955
XS-4XL



Schwarz | Anthrazit
1625 5374-9997
XS-4XL





SOFTSHELL WESTE FORM 7125

DESIGN Innovative Softshell-Gewebestruktur für besondere Optik | Körperbetonter Schnitt in athletischer Optik | Kontrast-Elemente: Seiteneinsätze an Vorder- und Rückenteil, Schulterereinsatz | Reflex-Elemente (Y-Wings): an vorderer und hinterer Schulter

FUNKTION Ergonomische Linienführung für mehr Bewegungsfreiheit | 2 Seitentaschen mit Reißverschluss | Links: Napoleontasche mit Reißverschluss | Sichtbarer Frontreißverschluss mit kombinierter Kinn- und Windschutzblende | Alle Reißverschluss Taschen mit Zippergarage und nach innen gedrehter Spirale gegen Schmutz und Verkratzen | Hochschließender Kragen | Links: Brustinnentasche mit Reißverschluss, für Tablets bis 7" geeignet | Rechts: Smartphone-Innentasche | EasyBrand-Funktion durch einfache Futteröffnung | Westensaum mit Gummikordel weitenregulierbar | Verlängerter Rücken | Wärmendes, weiches Fleece in Innenkragen, Taschen, Rumpf- und Schulterbereich | Innenfutter: 100% Polyester, 3-Zonen-Technologie zur Wärme- und Feuchtigkeitsregulierung | Angenehme Wattierung im Rumpf, ca. 100 g/m² | Ergonomisch geformte, griffige Zipper | Belastungspunkte mit Riegeln gesichert

100% Polyester, ca. 280 g/m²

PFLEGEEMPFEHLUNG



Anthrazit | Schwarz
7125 5375-9799
XS-4XL



Schwarz
7125 5375-99
XS-4XL



Schwarz | Kbl. blau
7125 5375-9946
XS-4XL



Schwarz | Mittelrot
7125 5375-99955
XS-4XL



Schwarz | Anthrazit
7125 5375-9997
XS-4XL

WINTER SOFTSHELL JACKE FORM 1041

DESIGN Kontrast-Elemente: Seitenflanken, Unter- und Oberarmeinsatz, Stretch-Ärmelbündchen in Schwarz für alle Farbstellungen | Reflex-Elemente: Reflexpatches an Vorder- und Rückenkoller

FUNKTION Sichtbarer, wasserabweisender Frontreißverschluss mit Kinn- und Windschutzblende | 2 Seitentaschen mit wasserabweisendem Reißverschluss | Links: Brustinnentasche mit Reißverschluss, für Tablets bis 7" geeignet | Rechts: Smartphone-Innentasche | Jackensaum mit Gummikordel weitenregulierbar | Verlängerter Rücken | Innenkragen aus Fleece | Ergonomisch geschnittene Ärmel mit zusätzlichen Bewegungszonen für mehr Bewegungsfreiheit | Innenliegende Ärmelbündchen mit Daumenschlaufe | EasyBrand-Funktion durch einfache Futteröffnung | Abtrennbare Sturmkapuze mit Schirm, Weitenregulierung in Gesichtsfeld und Weite | Wärmendes Futter in Kapuze, Rumpf und Schulterbereich | Belastungspunkte mit Riegeln gesichert | Angenehme Wattierung in Ärmel und Rumpf ca. 100g/m² | Innenfutter: 100% Polyester | Stretch: Ärmelbündchen

96% Polyester, 4% Elastan, ca. 320g/m²

PFLEGEEMPFEHLUNG



Dunkelblau | Anthrazit
1041 7322-4897
XS-4XL



Oliv | Schwarz
1041 7322-6699
XS-4XL

Anthrazit | Schwarz
1041 7322-9799
XS-4XL

Schwarz | Kbl.blau
1041 7322-9946
XS-4XL

Schwarz | Mittelrot
1041 7322-9955
XS-4XL

Schwarz | Anthrazit
1041 7322-9997
XS-4XL



ULTRALEICHTES GEWEBE

ULTRASHELL JACKE FORM 1141

DESIGN Kontrast-Elemente: Seitenflanken, Unter- und Oberarmeinsatz | Reflex-Elemente: Reflexpatches an Vorder- und Rückenkoller

FUNKTION 2 Seitentaschen mit wasserabweisendem Reißverschluss | Sichtbarer, wasserabweisender Frontreißverschluss mit kombinierter Kinn- und Windschutzblende | Innenkragen aus Fleece | Jackensaum mit Gummikordel weitenregulierbar | Verlängerter Rücken | Ergonomisch geschnittene Ärmel mit zusätzlicher Bewegungszone | Weitenregulierbare Ärmelbündchen | Links: Brustinnentasche mit Reißverschluss, für Tablets bis 7" geeignet | Rechts: Smartphone-Innentasche | Belastungspunkte mit Riegeln gesichert | Innentaschen: 100% Polyester | Oberstoff: 3-Lagen-Laminat, wasserabweisend und winddicht | Ergonomisch geformte, griffige Zipper | EasyBrand-Funktion durch eingehängte Innentaschen

100% Polyester, ca. 180g/m²

PFLEGEEMPFEHLUNG



Dunkelblau | Anthrazit
1141 5227-4897
XS-4XL



Schwarz | Kbl.blau
1141 5227-9946
XS-4XL

Schwarz | Mittelrot
1141 5227-9955
XS-4XL

Schwarz | Anthrazit
1141 5227-9997
XS-4XL

SOFTSHELL JACKE FORM 1241

DESIGN Kontrast-Elemente: Seitenflanken, Unter- und Oberarmeinsatz | Reflex-Elemente: Reflexpatches an Vorder- und Rückenkoller

FUNKTION Wasserabweisender Frontreißverschluss mit Kinn- und Windschutzblende | 2 Seitentaschen mit wasserabweisendem Reißverschluss | Links: Brustinnentasche mit Reißverschluss, für Tablets bis 7" geeignet | Rechts: Smartphone-Innentasche | Jackensaum mit Gummikordel weitenregulierbar | Verlängerter Rücken | Innenkragen aus Fleece | Ergonomisch geschnittene Ärmel mit zusätzlichen Bewegungszonen für mehr Bewegungsfreiheit | Belastungspunkte mit Riegeln gesichert | EasyBrand-Funktion | Innenfutter: 100% Polyester

96% Polyester, 4% Elasthan, ca. 320g/m²

PFLEGEEMPFEHLUNG



PASSEND ZUR KOLLEKTION
PULSCHLAG



Schwarz | Kbl.blau
1241 7322-9946
XS-4XL

Dunkelblau | Anthrazit
1241 7322-4897
XS-4XL

Anthrazit | Schwarz
1241 7322-9799
XS-4XL

Schwarz | Mittelrot
1241 7322-9955
XS-4XL

Schwarz | Anthrazit
1241 7322-9997
XS-4XL

SOFTSHELL WESTE FORM 7041

DESIGN Kontrast-Elemente: Seitenflanken | Reflex-Elemente: Reflexpatches an Vorder- und Rückenkoller

FUNKTION Sichtbarer, wasserabweisender Frontreißverschluss mit kombinierter Kinn- und Windschutzblende | 2 Seitentaschen mit wasserabweisendem Reißverschluss | Links: Brusttasche mit Reißverschluss, für Tablets bis 7" geeignet | Rechts: Smartphone-Innentasche | Jackensaum mit Gummikordel weitenregulierbar | Verlängerter Rücken | Innenkragen aus Fleece | EasyBrand-Funktion durch einfache Futteröffnung im Rücken | Belastungspunkte mit Riegeln gesichert | Wattierung im Rumpf ca. 100g/m² | Wärmendes Futter im Rumpf- und Schulterbereich | Ergonomisch geformte, griffige Zipper | Innenfutter: 100% Polyester

96% Polyester, 4% Elastan, ca. 320g/m²

PFLEGEEMPFEHLUNG



Anthrazit | Schwarz
7041 7322-9799
XS-4XL



Schwarz | Kbl.blau
7041 7322-9946
XS-4XL



Schwarz | Mittelrot
7041 7322-9955
XS-4XL



Schwarz | Anthrazit
7041 7322-9997
XS-4XL

ULTRALEICHTES GEWEBE

ULTRASHELL JACKE FORM 1351

DESIGN Körperbetonter Schnitt | EasyBrand-Brusttaschen für leichtere Individualisierung | Kontrast-Elemente: Seitenflanken an Vorder- und Rückenteil, Unterarminsatz, Brusttascheneinsatz, Rückenkolleraufsatz, Innenkragen, Ellenbogenaufsatz, Ärmelsaumverstellung | Stretch, CORDURA® und Reißverschlüsse: Farbe Schwarz für alle Farbstellungen | Reflex-Elemente: vorne und hinten platziert

FUNKTION 2 Seitentaschen mit Reißverschluss | Links: Napoleontasche mit Reißverschluss, kleine Innentasche | Rechts: diagonale Brusttasche mit Reißverschluss | Links: Armtasche mit Patte und integrierter Stifttasche, Patteninnenseite mit CORDURA® verstärkt | Alle Reißverschlussstaschen mit Zippergarage gegen Verkratzen | Sichtbarer, schmutzabweisender Frontreißverschluss mit nach innen gedrehter Spirale und kombinierter Kinn- und Windschutzblende | Steh-/Umlegekragen mit bequemem Stretcheinsatz im Nacken | Verlängerter Rücken | Ergonomisch geschnittene Ärmel mit zusätzlichen Bewegungszonen für mehr Bewegungsfreiheit | Ärmelsaum mit Klette weitenregulierbar | Ellenbogenbereich mit CORDURA®-Verstärkung | Belastungspunkte mit Riegeln gesichert | Innentaschen: 100% Polyester | Oberstoff: 3-Lagen-Laminat, wasserabweisend, winddicht | Ergonomisch geformte, griffige Zipper

100% Polyester, ca. 180 g/m²

PFLEGEEMPFEHLUNG



PASSEND ZUR KOLLEKTION
KÜBLER PRACTIQ



Anthrazit | Schwarz
1351 5227-9799
XS-4XL



Sandbraun | Schwarz
1351 5227-2599
XS-4XL



Oliv | Schwarz
1351 5227-6699
XS-4XL

NEU

FLEECEJACKE FORM 1254

DESIGN Körperbetonter Schnitt | Kontrast-Elemente: Brusttasche, Reißverschlüsse, Kragenkante, Ärmel- und Jackensaum

FUNKTION 2 Seitentaschen mit Reißverschluss | Links: Große Napoleontasche mit verdecktem Reißverschluss | Kragen, Ärmel- und Jackensaum mit elastischem Band eingefasst | Sichtbarer 2-Wege-Frontreißverschluss mit kombiniertem Bart- und Kinnschoner | Alle Reißverschlüsse mit nach innen gedrehter Spirale gegen Schmutz und Verkratzen | 2 Innentaschen | Weiches, wärmendes Fleece mit Anti-Pilling finish | Ergonomisch geformte, griffige Zipper

100% Polyester, ca. 200g/m²

PFLEGEEMPFEHLUNG



Weiß | Anthrazit
1254 6201-1097
XS-4XL



Sandbraun | Schwarz
1254 6201-2599
XS-4XL



Kbl.blau | Schwarz
1254 6201-4699
XS-4XL



Mittelrot | Schwarz
1254 6201-5599
XS-4XL



Dunkelblau | Anthrazit
1254 6201-4897
XS-4XL



Moosgrün | Schwarz
1254 6201-6599
XS-4XL



Anthrazit | Schwarz
1254 6201-9799
XS-4XL



Schwarz
1254 6201-99
XS-4XL



NEU

STRICKJACKE FORM 1443

DESIGN Körperbetonter Schnitt | Stricklook | Kontrast-Elemente Schwarz: Schulterpasse, Reißverschlüsse, Ärmel- und Jackensaum, Brusttasche, Innenkragen, Kragenkante, Kinn- und Windschutzblende

FUNKTION 2 Seitentaschen mit gedrehtem Reißverschluss | Sichtbarer, gedrehter Frontreißverschluss mit kombinierter Kinn- und Windschutzblende | Hochschließender Kragen | Innenkragen mit weichem Fleece | Kragen, Ärmel- und Jackensaum mit elastischem Band eingefasst | Verlängerter Rücken | Ergonomisch geschnittene Ärmel mit zusätzlicher Bewegungszone für mehr Bewegungsfreiheit | Links: Napoleontasche mit gedrehtem Reißverschluss | 2 Innentaschen | Flatlock-Nähte für druckfreies Tragegefühl | Ergonomisch geformte, griffige Zipper

100% Polyester, ca. 300 g/m²

PFLEGEEMPFEHLUNG



IN SCHWARZ BIS
6XL LIEFERBAR

Schwarz
1443 6339-99
XS-6XL



Kbl.blau | Schwarz
1443 6339-4699
XS-4XL



Dunkelblau | Schwarz
1443 6339-4899
XS-4XL



Mittelrot | Schwarz
1443 6339-5599
XS-4XL



Moosgrün | Schwarz
1443 6339-6599
XS-4XL



Oliv | Schwarz
1443 6339-6699
XS-4XL



Anthrazit | Schwarz
1443 6339-9799
XS-4XL





Kbl.blau | Schwarz
1444 6339-4699
XS-XXL

**FEMININER
SCHNITT**



Dunkeblau | Schwarz
1444 6339-4899
XS-XXL



Mittelrot | Schwarz
1444 6339-5599
XS-XXL



Moosgrün | Schwarz
1444 6339-6599
XS-XXL



Oliv | Schwarz
1444 6339-6699
XS-XXL



Anthrazit | Schwarz
1444 6339-9799
XS-XXL



Schwarz
1444 6339-99
XS-XXL

NEU

STRICKJACKE DAMEN FORM 1444

DESIGN Taillierter Schnitt | Stricklook | Kontrast-Elemente Schwarz: Schulterpasse, Reißverschlüsse, Ärmel- und Jackensaum, Brusttasche, Innenkragen, Kragenkante, Kinn- und Windschutzblende

FUNKTION 2 Seitentaschen mit gedrehtem Reißverschluss | Sichtbarer, gedrehter Frontreißverschluss mit kombinierter Kinn- und Windschutzblende | Hochschließender Kragen | Innenkragen mit weichem Fleece | Kragen, Ärmel- und Jackensaum mit elastischem Band eingefasst | Verlängerter Rücken | Ergonomisch geschnittene Ärmel mit zusätzlicher Bewegungszone für mehr Bewegungsfreiheit | Links: Napoleontasche mit gedrehtem Reißverschluss | 2 Innentaschen | Flatlock-Nähte für druckfreies Tragegefühl | Ergonomisch geformte, griffige Zipper

100% Polyester, ca. 300 g/m²

PFLEGEEMPFEHLUNG



STRICK FLEECEJACKE FORM 1742

DESIGN Körperbetonter Schnitt | Stricklook in melierter Optik | Reißverschlüsse: Farbe Schwarz

FUNKTION 2 Seitentaschen mit Reißverschluss | Sichtbarer Frontreißverschluss mit kombinierter Kinn- und Windschutzblende | Links: Napoleontasche mit Reißverschluss | 2 große Innentaschen | Alle Reißverschlussstaschen mit Zippergarage und nach innen gedrehter Spirale gegen Schmutz und Verkratzen | Hochschließender Kragen | Jackeninnenseite aus weichem, wärmendem Fleece | Verlängerter Rücken | Ärmelsaum mit eingefasstem, elastischem Band | Jackensaum mit Gummikordel weitenregulierbar | Ergonomisch geformte, griffige Zipper

100% Polyester, ca. 430 g/m²

PFLEGEEMPFEHLUNG



STYLISCHE
STRICKOPTIK

Dunkelgrau
1742 6510-98
XS-4XL

FLEECEJACKE FORM 1242

DESIGN Kontrast-Elemente: Saum, sichtbarer Reißverschluss

FUNKTION 2 Seitentaschen mit schmutzabweisendem Reißverschluss | Sichtbarer, schmutzabweisender Frontreißverschluss mit kombinierter und unterlegter Kinn- und Windschutzblende | Innenkragen aus weichem, anschmiegsamem Futter | Ärmel- und Jackensaum mit weitenregulierender Gummieinfassung | Verlängerter Rücken | Links: Napoleontasche mit Reißverschluss | Rechts: Smartphone-Innentasche | Links: Brustinnentasche mit Reißverschluss, für Tablets bis 7" geeignet | Belastungspunkte mit Riegeln gesichert | Innentaschen: 100% Polyester | Pillingarmes Fleece | Wärmendes Taschenfutter | Ergonomisch geformte, griffige Zipper

100% Polyester, ca. 245 g/m²

PFLEGEEMPFEHLUNG



Anthrazit
1242 5369-97
XS-4XL



Dunkelblau
1242 5369-48
XS-4XL

Mittelrot
1242 5369-55
XS-4XL

Oliv
1242 5369-66
XS-4XL

Schwarz
1242 5369-99
XS-4XL

STRICKJACKE LIGHT FORM 1441

DESIGN Körperbetonter Schnitt | Stricklook in neuem Materialmix, melierte Optik | Kontrast-Elemente Schwarz: Schulterpasse, Reißverschlüsse, Ärmel- und Jackensaum, Brusttasche, Innenkragen, Kinn- und Windschutzblende

FUNKTION 2 Seitentaschen mit gedrehtem Reißverschluss | Sichtbarer, gedrehter Frontreißverschluss mit kombinierter Kinn- und Windschutzblende | Hochschließender Kragen | Ärmel- und Jackensaum mit eingefasstem elastischem Band | Verlängerter Rücken | Ergonomisch geschnittene Ärmel mit zusätzlicher Bewegungszone für mehr Bewegungsfreiheit | Links: Napoleontasche mit gedrehtem Reißverschluss | Kapuze | 2 Innentaschen | Flat-Look Nähte für druckfreies Tragegefühl | Ergonomisch geformte, griffige Zipper

100% Polyester, ca. 300 g/m²

PFLEGEEMPFEHLUNG



Dunkelblau | Schwarz
1441 6335-4899
XS-4XL



Mittelgrau | Schwarz
1441 6335-9599
XS-4XL



Anthrazit | Schwarz
1441 6335-9799
XS-4XL



SWEAT FLEECEJACKE FORM 1542

DESIGN Körperbetonter Schnitt | Sweat-/Softshell-Look in melierter Optik | Kontrastelemente Schwarz: Reißverschlüsse Flat-Look-Nähte, Ärmel- und Jackensaum

FUNKTION 2 Seitentaschen mit Reißverschluss | Sichtbarer Frontreißverschluss mit kombinierter Kinn- und Windschutzblende | Links: Napoleontasche mit Reißverschluss | 2 große Innentaschen | Alle Reißverschlusstaschen mit Zippergarage und nach innen gedrehter Spirale gegen Schmutz und Verkratzen | Hochschließender Kragen | Jackeninnenseite aus weichem Fleece | Verlängerter Rücken | Ärmel- und Jackensaum mit eingefasstem, elastischem Band | Ergonomisch geformte, griffige Zipper

100% Polyester, ca. 430 g/m²

PFLEGEEMPFEHLUNG



Kbl.blau
1542 6410-46
XS-4XL



Dunkelblau
1542 6410-48
XS-4XL



Dunkelgrau
1542 6410-98
XS-4XL



STRICKJACKE FORM 1741

DESIGN Stricklook in neuem Materialmix | Kontrast-Elemente: Seiten-flanken, Oberärme, Vorder- und Rückenkoller, Saumkante, Ärmel- und Schulteraufsätze | Reflex-Elemente: Reflexpatches an Vorder- und Rückenkoller

FUNKTION 2 Seitentaschen mit gedrehtem Reißverschluss | Sichtbarer, gedrehter Frontreißverschluss mit kombinierter Kinn- und Windschutzblende | Weitenregulierbarer Jackensaum mit Gummikordel, sichere Verstellung im Taschenbeutel | Verlängerter Rücken | Links: Napoleontasche mit gedrehtem Reißverschluss | Weitenregulierbare Kapuze | Ärmelsaum mit Klett weitenregulierbar | Robuste Ärmel- und Schulteraufsätze in Ripstop-Optik | Jackenninnenseite mit wärmendem Plüsch | Ergonomisch geformte, griffige Zipper | Belastungspunkte mit Riegeln gesichert | Ergonomisch geschnittene Ärmel mit zusätzlicher Bewegungszone

100% Polyester, ca. 440g/m²

PFLEGEEMPFEHLUNG



MIT WÄRMENDEM PLÜSCH



Dunkelgrau | Schwarz
1741 9511-9899
XS-4XL



HYBRIDJACKE FORM 1342

DESIGN Körperbetonter Schnitt | Kombination aus melierter Strick- und symmetrischer Stepp-Optik

FUNKTION Hybrid aus Strickfleece und Steppjacke | 2 Seitentaschen mit Reißverschluss | Sichtbarer Frontreißverschluss mit kombinierter Kinn- und Windschutzblende | Links: Napoleontasche mit Reißverschluss | Rechts: große Innentasche, für Tablets bis zu 10" geeignet | Alle Reißverschlusstaschen mit Zippergarage und nach innen gedrehter Spirale gegen Schmutz und Verkratzen | Hochschließender Kragen | Innenkragen aus weichem, anschmiegsamem Strickfleece | Verlängerter Rücken | Ärmel- und Jackensaum mit eingefasstem, elastischem Band | Ergonomisch geformte, griffige Zipper | Innenfutter Rumpf: Wattierung aus 100% Polyester, ca. 100 g/m²

100% Polyester, ca. 380 g/m²

PFLERGEEMPFEHLUNG



Oliv | Dunkelgrau
1342 5201-6698
XS-4XL

NEU



Kbl.blau | Dunkelgrau
1342 5201-4698
XS-4XL



Dunkelblau | Dunkelgrau
1342 5201-4898
XS-4XL

NEU



Mittelrot | Dunkelgrau
1342 5201-5598
XS-4XL



Anthrazit | Dunkelgrau
1342 5201-9798
XS-4XL



Schwarz | Dunkelgrau
1342 5201-9998
XS-4XL

WETTERBLOUSON FORM 1367

DESIGN Kontrast-Elemente: Vorder- und Rückenkoller, Seitenflanke, Armeinsätze | Reflex-Elemente: Reflexpatches unterhalb Rückenkoller, Unterarm

FUNKTION 2 Reißverschluss-Seitentaschen | Offener Frontreißverschluss mit zusätzlicher Kinn- und Windschutzblende | 2 Brusttaschen mit verdecktem Reißverschluss | Armtasche links mit verdecktem Reißverschluss | Stifttaschen an Ärmel und Brusttasche links | Weitenregulierender Jackensaum durch Strickeinsätze | Verlängerter Rücken | Innenkragen aus weichem, anschmiegsamen Futter | Im Kragen verstaubare Kapuze, Weitenregulierung im Gesichtsfeld | Innenliegende Ärmelbündchen aus Strick für optimalen Halt | Ergonomisch geschnittene Ärmel mit zusätzlicher Bewegungszone | Easy-Brand-Funktion durch einfache Futteröffnung | Links: verschließbare Brustinnentasche | Ergonomisch geformte, griffige Zipper | Belastungspunkte mit Riegeln gesichert | Wattiertes Steppfutter: 100% Polyester, ca. 160 g/m²

100 % Polyester, ca. 185 g/m²

PFLEGEEMPFEHLUNG



Weiß | Anthrazit
1367 5229-1097
XS-4XL

Sandbraun | Schwarz
1367 5229-2599
XS-4XL



Dunkelblau | Anthrazit
1367 5229-4897
XS-4XL



Kbl.blau | Schwarz
1367 5229-4699
XS-4XL

Mittelrot | Schwarz
1367 5229-5599
XS-4XL



Moosgrün | Schwarz
1367 5229-6599
XS-4XL

Oliv | Schwarz
1367 5229-6699
XS-4XL

Anthrazit | Schwarz
1367 5229-9799
XS-4XL

Schwarz | Anthrazit
1367 5229-9997
XS-4XL



WINTER STEPPJACKE FORM 1842

DESIGN Körperbetonter Schnitt | Reißverschlüsse: Farbe Schwarz | Stepp-Effekt: Geschweißte Kammerkonstruktion mit wattierter Füllung | Innenmaterial: Silber glänzende Beschichtung in trendiger Optik

FUNKTION 2 dezente Seitentaschen mit Reißverschluss | Sichtbarer, wasserabweisender Frontreißverschluss mit kombinierter Kinn- und Windschutzblende | Links: Napoleontasche mit wasserabweisendem Reißverschluss | 2 große, elastische Innentaschen, für Tablets bis 10" geeignet | Hochschließender Kragen | Wattierte, angeschnittene Kapuze | Ärmel- und Kapuzensaum mit eingefasstem, elastischem Band | Verlängerter Rücken | Jackensaum mit Gummikordel weitenregulierbar | Jackeninnenseite mit Silber glänzender Beschichtung reflektiert Wärme und isoliert bei Kälte (Rettungsdecken-Prinzip) | Sehr elastisches, ultraleichtes Gewebe | Ergonomisch geformte, griffige Zipper | Innenfutter: Wattierung aus 100% Polyester, ca. 140 g/m²

100% Polyester, ca. 330g/m²

PFLEGEEMPFEHLUNG



TRENDIGE SILBER-BESCHICHTUNG



Mittelgrau
1842 5308-95
XS-4XL



STYLISCHE STEPPOPTIK

DOPPELJACKE SKYTEX® FORM 1389

DESIGN Kontrast-Elemente (bei zweifarbiger Ausführung): Innenkragen, Seitenteile, Vorder- und Rückenkoller, Oberarm

FUNKTION 2 eingearbeitete Seitentaschen mit Patte und Reißverschluss | Brusttasche mit Klette | Rechts: Smartphonetasche in Seitentasche | Links: eingearbeitete Napoleontasche mit Reißverschluss unter Blende | Integrierte Kapuze im Kragen | Reparaturöffnung | Kinnschutzblende | Ärmelbündchen mit Klettverschluss weitenregulierbar | Verdeckter 2-Wege-Reißverschluss mit doppelter Blende | Front-Blende mit Druckknöpfen | Jackensaum mit Gummikordel weitenregulierbar | 3-Punkt-Fixierung der Innenjacke an der Außenjacke | Gefütterte Fleece-Innenjacke separat tragbar | Innenfutter: 100% Polyester

100% Polyester, ca. 210g/m²



EN 343:2003 + A1:2007
Klasse 3/3

PFLEGEEMPFEHLUNG



Marine | Schwarz
1389 5319-4999
XS-4XL



Kbl.blau | Schwarz
1389 5319-4699
XS-4XL



Anthrazit | Schwarz
1389 5319-9799
XS-4XL



Schwarz
1389 5319-99
XS-4XL

ZUBEHÖR

ALLES, WAS DAZU GEHÖRT.

Egal ob darunter, darüber oder dazu - unser **ZUBEHÖR** ist super praktisch und macht jedes Outfit komplett. Entdecken Sie komfortable Funktionsunterwäsche, funktionelle Socken, robuste Arbeitshandschuhe, verschiedene Gürtel und weitere nützliche Accessoires, die in keinem Kleiderschrank fehlen dürfen.



FUNKTIONSUNTERHEMD FORM 8016

DESIGN Kontrast-Elemente: vorderer und hinterer Armeinsatz, Brustbereich, Schulterblätter

FUNKTION Ohne störende Nähte | Material- und Pflegekennzeichnung im Bund eingewebt | Perfekte Passform dank hoher Elastizität des Gewebes | Optimale Bewegungsfreiheit | Schnelltrocknend | Feuchtigkeitsregulierend | Schutzzone am Ellenbogen | Muskelunterstützende Zonen im Schulter-, Oberarm- und Brustbereich | Geringes Gewicht | Isolierende Wirkung schützt vor Auskühlung | Stabilisierender Effekt verzögert Muskelermüdung

70% Polypropylen, 22% Polyamid, 8% Elastan, ca. 155g/m²

PFLEGEEMPFEHLUNG



Schwarz | Anthrazit
8016 9213-9997
S/M, L/XL, 2XL/3XL

FUNKTIONSUNTERHOSE FORM 8017

DESIGN Kontrast-Elemente: Seitenflanke, Gesäß- und Schritt-einsatz, Wadenbereich

FUNKTION Ohne störende Nähte | Material- und Pflegekennzeichnung im Bund eingewebt | Perfekte Passform dank hoher Elastizität des Gewebes | Optimale Bewegungsfreiheit | Schnelltrocknend | Feuchtigkeitsregulierend | Schutzzonen im Knie- und Schrittbereich | Muskelunterstützende Zonen im Gesäß-, Oberschenkel- und Wadenbereich | Geringes Gewicht | Isolierende Wirkung schützt vor Auskühlung | Stabilisierender Effekt verzögert Muskelermüdung

70% Polypropylen, 22% Polyamid, 8% Elastan, ca. 155g/m²

PFLEGEEMPFEHLUNG



Schwarz | Anthrazit
8017 9213-9997
S/M, L/XL, 2XL/3XL

FUNKTIONSSOCKEN, DOPPELPAK FORM 8015

DESIGN Kontrast-Elemente: Sohle und Zehenbereich, Einfassung vom Zehen- bis zum Fersenbereich, Logo-Einstickung und Rechts-/Links-Kennzeichnung

FUNKTION Klimaregulierendes Hightech-Material | Sockenbund passt sich dem Beinumfang an, kein Rutschen oder Einschnüren | Polsterung an besonders beanspruchten Stellen, wie Zehen und Ferse, schützt vor Blasen und Scheuern | Schaft-Polstersystem schützt und fördert die Luftzirkulation | Feuchtigkeitsregulierendes Fußbett | Ergonomisches Zehen- und Fußbett rechts und links

36% Polyamid, 25% Wolle (Schafwolle), 22% Andere Fasern, 16% Polypropylen, 1% Elastan, ca. 300g/m²

PFLEGEEMPFEHLUNG



Schwarz | Anthrazit
8015 9316-9997
40-43, 44-47

STRETCHGÜRTEL MIT FLASCHENÖFFNER FORM 8303

DESIGN Metall-Koppelschnalle im Used-Look | KÜBLER-Prägung auf Koppel und Gürtelband

FUNKTION Schnallen-Rückseite mit integriertem Flaschenöffner | Kofferband mit hohem Stretchanteil für maximalen Tragekomfort und perfekten Sitz | Gesamtlänge: 135 cm | Auf individuelle Länge einstellbar

71 % Polypropylen, 29 % Elasthan



Schwarz
8303 9217-99
ONE SIZE



GÜRTEL FORM 8401

Schließe aus Stahl | Nickelfrei | Länge: 115 cm | Auf individuelle Länge einstellbar



Gürtel aus Kofferband
Schwarz
8401 9113-99
ONE SIZE

ZIPPER-SET NEON FORM 8807

6 Stück je Packung | Mit KÜBLER-Branding



Warngelb
8807 9121-34

Warnorange
8807 9121-37

Warnrot
8807 9121-54

Lust auf etwas Farbe? Unsere Reißverschluss-Zipper sorgen für individuelle Akzente.

ARBEITSHANDSCHUHE FORM 8001

DESIGN Kontrast-Elemente: Oberhand, Innenhand-Einsatz, Finger-Seitenflanken, Druck auf Fingerkuppen, roter Kontraststepp an der Innenhand

FUNKTION Neopren-Oberhandmaterial (extreme Dehnbarkeit, gute Reißfestigkeit) | Bester Tragekomfort und optimale Haptik | Zusätzliche Kunstlederverstärkung der Belastungszonen zwischen Daumen und Zeigefinger sowie der Innenhandfläche | Hohe mechanische Belastbarkeit | Handgelenk weitenregulierbar | Ergonomischer Schnitt – an die natürliche Handhaltung angepasst | Geschützter Pulsbereich | I-Touch-Funktion | Scheibenwischer-Funktion | Leichter Einschlupf | Temperaturlausgleichend | Wind- und wasserabweisend

93 % Polyester, 7 % Elasthan, ca. 300 g/m²



Zertifiziert nach EN 388:2016 + A1:2018, Leistungsstufen 2121X

PFLEGEEMPFEHLUNG



Schwarz | Mittelgrau
8001 9414-9995
S-3XL



STRICKMÜTZE FORM 8204

DESIGN Kontrast-Elemente: Label auf der Vorderseite

FUNKTION Beanie in melierter Strickoptik | Saum mit breitem Rippenstrickbündchen | Klassische Passform | Innen mit Fleece gefüttert

100 % Polyacryl | Innenfutter: 100 % Polyester, ca. 300 g/m²

PFLEGEEMPFEHLUNG



Anthrazit
8204 9315-97
ONE SIZE



STRICKMÜTZE FORM 8206

DESIGN Label auf der Vorderseite

FUNKTION Winterstrickmütze mit umgeschlagenem Saum | Klassische Passform | Leuchtsignatur durch eingewebtes reflektierendes Garn am Saum | Innenseite mit 3M™ Thinsulate™ Insulation

100 % Polyacryl, ca. 280 g/m²

PFLEGEEMPFEHLUNG



Warnorange
8206 2102-37
ONE SIZE

Schwarz
8206 2102-99
ONE SIZE

Warngelb
8206 2102-34
ONE SIZE



STRICKMÜTZE FORM 8207

DESIGN Label auf der Vorderseite

FUNKTION Winterstrickmütze mit umgeschlagenem Saum | Klassische Passform | Leuchtsignatur durch eingewebtes reflektierendes Garn

100 % Polyacryl, ca. 300 g/m²

PFLEGEEMPFEHLUNG



Schwarz
8207 2101-99
ONE SIZE



MULTIFUNKTIONSTUCH FORM 8104

DESIGN Kontrast-Elemente: All-over-Logo-Print

FUNKTION Multifunktionelles, nahtloses Schlauchtuch | Elastisch | Atmungsaktiv und feuchtigkeitsregulierend | Schnelltrocknend | Tragbar als Halstuch, Stirnband, Helmunterziehmütze, Sturmhaube oder Mütze | Erklärung der Tragevarianten auf der Verpackung

100 % Polyester, ca. 145 g/m²

PFLEGEEMPFEHLUNG



Schwarz
8104 9214-99
ONE SIZE

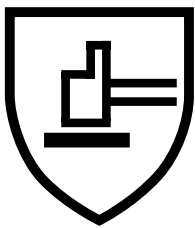


EN ISO 13688 ALLGEMEINE ANFORDERUNGEN AN SCHUTZBEKLEIDUNG

Die Norm regelt die allgemeinen Erfordernisse für Ergonomie, Alterung, Größen und Kennzeichnung der Schutzbekleidung. Die Bekleidung muss so entwickelt werden, dass sie dem Benutzer maximalen Komfort bietet. Die verwendeten Bestandteile und Materialien dürfen keine unerwünschten Auswirkungen haben, das heißt, sie dürfen z. B. keine Allergien, Entzündungen oder Verletzungen verursachen. Um das zu gewährleisten, müssen alle eingesetzten Materialien geprüft werden oder es müssen OEKO-TEX®-Zertifikate für diese vorliegen.

EN 420 ALLGEMEINE ANFORDERUNGEN AN SCHUTZHANDSCHUHE

Die Norm regelt die allgemeinen Erfordernisse für die Gestaltung und Konstruktion sowie die Unschädlichkeit, den Tragekomfort und das Leistungsvermögen von Schutzhandschuhen. Darüber hinaus legt sie neben den Kennzeichnungs- und Informationspflichten des Herstellers auch die anzuwendenden relevanten Prüfverfahren fest.



EN 388 SCHUTZHANDSCHUHE GEGEN MECHANISCHE RISIKEN

In der EN 388 sind Kriterien für Schutzhandschuhe gegen mechanische Risiken aufgeführt. Dazu werden 4 Aspekte mechanischer Beanspruchung definiert: Abriebfestigkeit, Schnittfestigkeit, Reißfestigkeit und Stichfestigkeit. Handschuhe werden entsprechend diesen Kriterien getestet und bekommen eine Leistungsstufe zugeordnet, die zwischen 1 (niedrigste) und 4 (höchste) liegt (mit Ausnahme der Schnittfestigkeit, die als höchste Leistungsstufe den Wert 5 hat). Um die Leistung eines Schutzhandschuhs gegen mechanische Risiken aufzuzeigen, werden ein Hammersymbol, der Name der Norm und die 4 Leistungsstufen des Schutzhandschuhs angegeben.



EN 343 SCHUTZ GEGEN REGEN

Hier sind die wichtigsten Werte: der Wasserdurchgangswiderstand (Wasserdichtigkeit) und der Wasserdampfdurchgangswiderstand. Diese Werte werden an den eingesetzten Materialien und an den Nähten gemessen. Hieraus resultiert die Klasse, in die das Bekleidungsstück eingestuft wird. Ausgezeichnet wird diese Bekleidung mit dem Symbol von Wetterschutz, gefolgt von der Nummer der Norm und den entsprechenden Klassen.

X:
(Wasserdurchgangswiderstand)

Y:
(Wasserdampfdurchgangswiderstand)

DAS VERRÄT IHNEN DAS WÄSCHEETIKETT

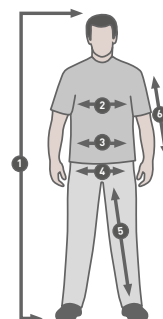
Für das Wäscheetikett in PSA gibt es besondere Vorgaben. Auf diesem müssen nicht nur der Inverkehrbringer mit Adresse, die Artikelnummer des Produktes und die Zusammensetzung des Materials angegeben werden, sondern weitere zusätzliche Informationen bezüglich der Schutznormen:



Der Hinweis „CE“ gibt an, dass es sich um ein zertifiziertes Bekleidungsstück handelt. Die 4-stellige Nummer, die im Falle von PSA der Kategorie III angehängt ist, ist die Nummer des zuständigen Prüfinstitutes.



Ein „i“ weist darauf hin, dass dem Bekleidungsstück eine Informationsbroschüre mit wichtigen Hinweisen beiliegt.



Die Größenangaben werden mit einer Figurine dargestellt.

DIE NORMEN MÜSSEN MIT PIKTOGRAMM UND KLASSEN ANGEGEBEN WERDEN.

GRÖSSENTABELLE

MASSE UND GRÖSSEN AUF EINEN BLICK

Normale Herrengrößen															
1 Körperhöhe	172-176	173-177	174-178	175-179	176-180	177-181	178-182	179-183	180-184	181-185	182-186	183-187	184-188	185-189	186-190
2 Brustumfang	74-77	78-81	82-85	86-89	90-93	94-97	98-102	103-106	107-110	111-114	115-118	119-122	123-126	127-130	131-134
3 Bundumfang	65-68	69-72	73-76	77-80	81-84	85-88	89-92	93-96	97-101	102-106	107-111	112-116	117-121	122-126	127-131
4 Hüftumfang	82-84	85-87	88-91	92-94	95-97	98-101	102-104	105-107	108-110	111-113	114-116	117-119	120-123	124-126	127-130
5 Schrittlänge	71	73	75	76	78	80	82	84	84	85	85	86	86	87	87
6 Ärmellänge	58-60	60-62	60-62	61-63	61-63	62-64	63-65	64-66	65-67	66-68	66-68	67-69	67-69	67-69	67-69
Bestellgrößen	38	40	42	44	46	48	50	52	54	56	58	60	62	64	66
Bestellgrößen Inch waist		28	29	30	32	33	34	36	38	40	42	44	46	48	50
Bestellgrößen Inch inseam length		28	30	30	30	32	32	32	34	34	34	34	34	34	34

Schlanke Herrengrößen															
1 Körperhöhe	182-186	182-186	182-186	182-186	184-188	187-191	190-194	190-194	193-197	193-197					
2 Brustumfang	82-85	86-89	90-93	94-97	98-102	103-106	105-110	111-114	115-118	119-122					
3 Bundumfang	69-72	73-76	77-80	81-84	85-88	89-92	93-97	98-101	102-106	107-112					
4 Hüftumfang	88-91	92-94	95-97	98-101	102-104	105-107	108-110	111-113	114-116	117-119					
5 Schrittlänge	81	82	84	86	88	90	91	91	91	92					
6 Ärmellänge	63-65	64-66	64-66	65-67	66-68	67-69	68-70	69-71	69-71	70-72					
Bestellgrößen	84	88	90	94	98	102	106	110	114	118					
Bestellgrößen Inch waist		29	30	31	32	34	36	38	39	40	42				
Bestellgrößen Inch inseam length		32	32	34	34	34	36	36	36	36	36				

Untersetzte Herrengrößen															
1 Körperhöhe	166-171	166-171	166-171	166-171	166-171	166-171	168-173	172-174	174-176	175-177	176-178	177-179	178-180	179-181	180-182
2 Brustumfang	74-77	78-81	82-85	86-89	90-93	94-97	98-102	103-106	105-110	111-114	115-118	119-122	123-126	127-130	131-134
3 Bundumfang	68-71	72-76	77-80	81-84	85-88	89-92	93-96	97-101	102-106	107-111	112-116	117-121	122-126	127-131	132-136
4 Hüftumfang	82-84	85-87	88-91	92-94	95-97	98-101	102-104	105-107	108-110	111-113	114-116	117-119	120-123	124-126	127-130
5 Schrittlänge	68	70	72	73	75	77	79	81	81	82	82	83	83	84	84
6 Ärmellänge	56-58	58-60	58-60	59-61	59-61	60-62	61-63	62-64	63-65	64-66	64-66	65-67	65-67	65-67	65-67
Bestellgrößen	19	20	21	22	23	24	25	26	27	28	29	30	31	32	33
Bestellgrößen Inch waist	28	30	31	32	33	34	36	38	40	42	44	46	47	48	50
Bestellgrößen Inch inseam length	28	28	28	28	30	30	30	32	32	32	32	32	32	34	34

Normale Damengrößen															
1 Körperhöhe	165-174	165-174	165-174	165-174	165-174	165-174	165-174	165-174	165-174	165-174	165-174	165-174	165-174	165-174	165-174
2 Brustumfang	82-85	86-89	90-93	94-97	98-102	103-107	108-113	114-119	120-125	126-131	132-137				
3 Bundumfang	66-69	70-73	74-77	78-81	82-85	86-89	90-95	96-101	102-107	108-113	114-119				
4 Hüftumfang	93-95	96-98	99-101	102-105	105-107	108-112	113-116	117-121	122-126	127-131	132-136				
5 Schrittlänge	78	78	78	78	78	78	78	78	78	78	78				
6 Ärmellänge	60-62	60-62	60-62	60-62	60-62	61-63	61-63	61-63	61-63	61-63	62-64	62-64	62-64	62-64	62-64
Bestellgrößen	34	36	38	40	42	44	46	48	50	52	54				
Bestellgrößen Inch waist	26	28	30	32	34	35	38	40	43	46	48				
Bestellgrößen Inch inseam length	32	32	32	32	32	32	32	32	32	32	32	32	32	32	32

Unisex Größenzuordnung Damen und Herren								
Bestellgrößen Damen	XS	S	M	L	XL	XXL	3XL	4XL
Normale Größen	30/32	34/36	38/40	42/44	46/48	50/52	54/56	58/60
Bestellgrößen Herren	XS	S	M	L	XL	XXL	3XL	4XL
Normale Größen	40/42	44/46	48/50	52/54	56/58	60/62	64/66	68/70
Schlanke Größen		88/90	94/98	102/106	110/114	118		
Untersetzte Größen			24	25/26	27/28	29		
Bauch Größen				51	53/55	57/59	61/63	65/67
Kragenweite		37/38	39/40	41/42	43/44	45/46	47/48	49/50

Umrechnungstabelle Damen/Herren									
Damen	38	40	42	44	46	48	50	52	54
Herren	46	48	50	52	54	56	58	60	62
Kinder									
Normal	98/104	110/116	122/128	134/140	146/152	158/164			
Oberweite	55-58	59-62	63-66	67-72	73-79	79-84			
Bundweite	48-51	52-55	56-59	60-63	64-69	70-75			
Gesäßweite	55-59	60-64	65-71	72-78	79-85	86-92			
Schrittlänge	39-45	46-52	53-59	60-66	67-73	74-80			

Alle Maßangaben sind Körpermaße in cm.

Alles auf einen Klick

Ob in unserer digitalen Produktwelt, per App oder in den sozialen Netzwerken – bleiben Sie immer auf dem Laufenden und nutzen Sie unsere zahlreichen Online-Angebote. Kataloge, Broschüren und Preislisten stehen zum bequemen Download bereit, unsere Produkte können dank 360°-Animationen und Zoom-Funktion noch detaillierter entdeckt und im Onlineshop schnell und einfach bestellt werden.

Aktuell aufbereitete Artikelstammdaten stellen wir Ihnen über den VTH-eData-Pool zur Verfügung.



www.VTH-eData-Pool.de

Alle unsere Briefe werden mit GOGREEN von Deutsche Post DHL versendet.



Der klimaneutrale Versand mit der Deutschen Post



Gültig ab 01.10.2022 | 8837

Paul H. Kübler
Bekleidungswerk GmbH & Co. KG
Jakob-Schüle-Str. 11-25
D-73655 Plüderhausen

Fon +49 7181 80 03-0
Fax +49 7181 80 03-31

info@kuebler.eu
www.kuebler.eu

Folgen Sie uns auf:



KÜBLER Workwear App:

